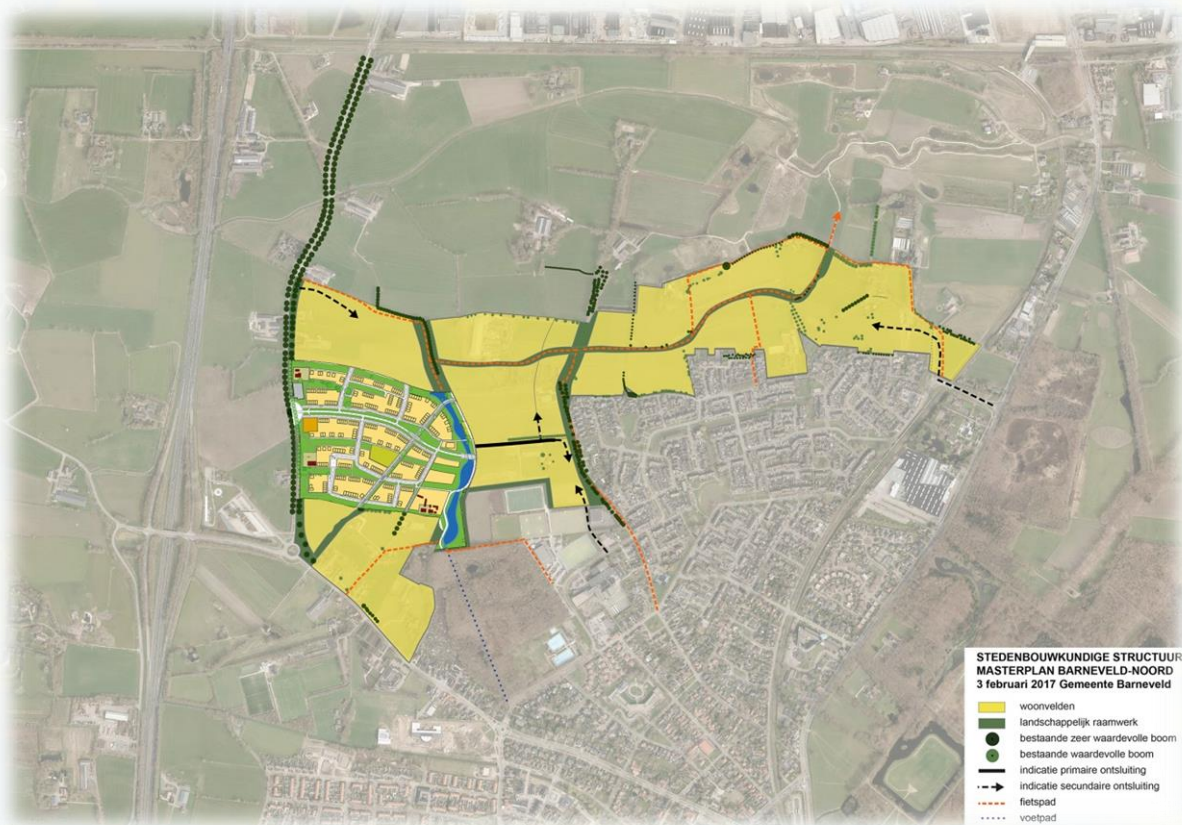


Nieuwsbrief Woonwijk Bloemendal

Nr. 3 – Maart 2019

*De gemeente Barneveld ontwikkelt in de periode 2020-2030 de nieuwe woonwijk Bloemendal. In deze nieuwste woonwijk van Barneveld worden in totaal zo'n 1550 woningen gerealiseerd. Bloemendal wordt een groene, duurzame wijk waarbij toekomstige bewoners én omwonenden meedenken en meepraten over de opzet van de wijk.
Een wijk van en voor Barnevelders – voor nu, maar zeker ook voor de toekomst.*

De bouw van Bloemendal is nodig omdat ook de komende jaren in Barneveld grote behoefte blijft aan nieuwbouwwoningen. In 2019 is Veller afgerond en dat geldt ook voor verschillende "inbreidingsplannen". We informeren u met deze nieuwsbrief en de projectwebsite www.woneninbloemendal.nl over ontwikkelingen met betrekking tot de realisering van Bloemendal.



Illustratie van de opzet van de nieuwe woonwijk Bloemendal met aan de linkerkzijde, gedetailleerd ingetekend, de 1^e fase met 400 woningen.

Bestemmingsplan Bloemendal I

Op 22 november jl. hebben veel belangstellenden – omwonenden, maar ook mensen die graag in de nieuwe wijk Bloemendal willen gaan wonen – de inloopbijeenkomst over Bloemendal bezocht. De bijeenkomst was bedoeld om het voorontwerp van het bestemmingsplan te presenteren. Wij waren aangenaam verrast door de vele positieve reacties op het plan voor de eerste fase van Bloemendal. In de periode daarna, toen het voorontwerp ter inzage lag, ontvingen wij nog een aantal reacties dat wij zo goed mogelijk hebben verwerkt in het ontwerp van het bestemmingsplan.

Planning

We verwachten dat we het ontwerp bestemmingsplan na de zomervakantie ter visie kunnen leggen. Iedereen kan dan van het ontwerp kennis nemen en – eventueel – een reactie geven. Het college bekijkt daarna of de reacties aanleiding geven het plan aan te passen. Het ontwerp bestemmingsplan wordt dan aan de gemeenteraad aangeboden om te worden vastgesteld. Dat gebeurt naar verwachting in november van dit jaar.

Wanneer kunt u inschrijven voor een woning?

We vinden het erg fijn om te constateren dat veel mensen belangstelling hebben voor een woning in de nieuwe woonwijk Bloemendal. Veel mensen vragen de gemeente wanneer er informatie over de te bouwen woningen beschikbaar is. Op dit moment is er (helaas) nog geen informatie over de woningen die in de eerste fase van Bloemendal worden gebouwd. De projectontwikkelaars en hun architect(en) moeten daar nog mee beginnen. **We verwachten dat komend najaar die informatie wél voorhanden is en wij u hierover – als eerste, door middel van deze nieuwsbrief – kunnen informeren.**

Woningtypen Bloemendal Fase 1

We kunnen u – zoals u hierboven hebt kunnen lezen – nog geen informatie geven over de woningen die in Bloemendal worden gebouwd, maar we hebben wel een overzicht van het aantal en de woningtypen die in de eerste fase in Bloemendal worden gerealiseerd:

Aantal	Categorie	Vorm
34	Sociale huur	Grondgebonden (8%)
60	Sociale huur	Gestapeld/wonen en zorg (14%)
32	Sociale huur	Gestapeld/verpleegplaatsen (8%)
17	Sociale koop	Grondgebonden (4%)
82	Middelduur	Rij/hoekwoningen (20%)
19	Middelduur (senioren)	Rij/hoekwoningen (5%)
30	Middelduur (versus huur)	Gestapeld/wonen en zorg (7%)
20	Duur	Appartementen (5%)
54	Duur	Rij/hoekwoningen (13%)
18	Duur (senioren)	Rij/hoekwoningen (4%)
36	Duur	Tweekappers (9%)
12	Duur	Vrijstaand (3%)
Totaal		Procentuele verdeling
414		Sociale huur: 35% Middelduur: 32% Duur: 34%

Bloemendal

Wij informeerden u in de vorige nieuwsbrief over de in totaal zeven woonsferen die in de nieuwbouwwijk Bloemendal worden gerealiseerd.

Het voorontwerp van het bestemmingsplan dat ter inzage heeft gelegen en in een ontwerp bestemmingsplan wordt omgezet, heeft betrekking op de eerste woonsfeer Bloemenvelden.

Op de website www.woneninbloemendal.nl vindt u een nadere toelichting. Of kijk bij Downloads naar de vorige nieuwsbrieven die zijn verschenen.

Bloemenvelden heeft vier randen met ieder hun eigen identiteit:

1. Aan de **westzijde** ligt de Nijkerkerweg met de **Erven Nijkerkerweg**, gecombineerd met een brede groenzone. Er komt hier een half verhard voetpad en er is ruimte voor waterberging. De westelijke woonvelden grenzen aan deze groenzone of aan één van de vijf erven van Erven Nijkerkerweg.
2. De **noordzijde** is tegelijkertijd de plangrens van Bloemendal. Hier staat een waardevolle volwassen bomenrij die blijft bestaan en wordt aangevuld met nieuwe bomen waardoor er een landschappelijk 'gordijn' tussen de woonwijk en het noordelijke agrarische gebied ontstaat.
3. Aan de **oostzijde** grenst Bloemenvelden aan de belangrijke noord-zuidlijn **De Laagte**. De woningen kijken uit over een recreatieve groenblauwe zone. Alle woonlocaties hebben een optimale groenbeleving.
4. De **zuidrand** van Bloemenvelden krijgt een vergelijkbare uitstraling als de noordrand. Want ook hier staan waardevolle volwassen bomen die worden aangevuld met nieuwe bomen. Samen vormen de een landschappelijk gordijn tussen Bloemenvelden en de woonsferen *Boswonen* en *Voor-tuin*.

Denk mee over bijzondere woonvormen in Bloemendal

De wijk Bloemendal wordt een wijk van en voor Barnevelders. De gemeente Barneveld vindt het daarom belangrijk dat inwoners – in het bijzonder hen die belangstelling hebben om in Bloemendal te gaan wonen – actief kunnen meedenken over bijvoorbeeld bijzondere woonvormen. U kunt daarbij denken aan tiny houses, woongroepen met een gemeenschappelijke ontmoetingsruimte, kangaroewoningen (waar meer generaties onder één dak wonen (maar wel hun eigen plekje hebben)) of een eco-achtige opzet. Ook zijn we benieuwd of er mensen zijn die met elkaar hun nieuwbouwwoning willen ontwikkelen (we noemen dat collectief particulier opdrachtgeverschap). U ontwikkelt dan zelf een woning: van architect en aannemer tot het moment dat u in de woning trekt.

De bijzondere woonvormen worden niet in de eerste fase gerealiseerd (deze fase is qua opzet al ontwikkeld), maar uw wensen en suggesties helpen ons om hiermee in de volgende fasen van Bloemendal rekening te houden.

Stuur uw idee, wens of suggestie naar bloemendal@barneveld.nl.

We zijn benieuwd naar uw reactie.

Waar laten we straks de fiets?

Naast de bovenstaande oproep om mee te denken over bijzondere woonvormen, willen wij toekomstige bewoners van Bloemendal ook vragen met ons mee te denken over het fietsparkeren in de nieuwe wijk. We vinden het belangrijk dat daar – bij de opzet en inrichting van Bloemendal – voldoende rekening mee wordt gehouden. Moeten we in de openbare ruimte extra rekening houden met de mogelijkheid om fietsen te parkeren? Of juist bij individuele woningen? En moet dat fietsparkeren in het zicht of juist op door groen omgeven plek?

Wij verwachten, gezien de ligging van Bloemendal ten opzichte van het centrum van Barneveld én omdat in Bloemendal ook een aantal winkelvoorzieningen komt, dat veel wijkbewoners de fiets zullen pakken. En daar willen wij graag van tevoren, samen met u, goed over nadenken hoe we dat zo praktisch mogelijk kunnen inpassen. Heeft u goede ideeën of mis-schienen voorbeelden die elders in Nederland zijn toegepast? We horen het graag. Geef uw idee, wens of suggestie door via het bekende mailadres: bloemendal@barneveld.nl.



Website

U vindt actuele informatie over Bloemendal op www.woneninbloemendal.nl.

Hoe gaat het verder?

Voordat de eerste woningen in Bloemenvelden kunnen worden gebouwd, moet nog het nodige gebeuren. We zetten het – qua planning – overzichtelijk op een rij:

2019

Nu

Augustus

November

Opstellen van het Ontwerp bestemmingsplan Bloemendal I
Inloophbijeenkomst over het Ontwerp bestemmingsplan Bloemendal I
Terinzagelegging Ontwerp bestemmingsplan Bloemendal I
Vaststelling van het Ontwerp bestemmingsplan Bloemendal I
Presentatie van de (eerste) woningen die in Bloemendal I worden gebouwd

2020

Voorjaar

2020

Bouwrijp maken van Bloemendal I
Start bouw



Meer informatie

Hebt u naar aanleiding van deze nieuwsbrief vragen of opmerkingen? Neemt u dan contact op met de projectleider, de heer G. (Gaatzje) Rekker, tel. 14 0342 of stuur een e-mail: g.rekker@barneveld.nl.

Gemeente Barneveld, Maart 2019